

Pré-Rapport de mission de repérage des matériaux et produits contenant de l'amiante avant réalisation de travaux

R. 4412-97 modifié par le décret 2012-639 du 4 mai 2012
Norme NF X 46-020

37 RUE DES PECHEURS

MODULE 35LAM0513
77360 VAIRES SUR MARNE



A \ INFORMATIONS GENERALES

A.1 \ DESIGNATION DU BÂTIMENT

Nature du bâtiment :	LOGEMENTS COLLECTIFS	Adresse :	37 RUE DES PECHEURS 77360 VAIRES SUR MARNE
Date du permis de construire ou date de construction		Bâtiment :	
Etage :		Porte :	MODULE 35LAM0513
Ref Cadastrale :	NC	Propriété de :	OPH77 10 AVENUE CHARLES PEGUY 77000 MELUN

A.2 \ DESIGNATION DU DONNEUR D'ORDRE

Nom :	OPH77	Documents remis :	
Adresse :	10 AVENUE CHARLES PEGUY 77000 MELUN	Moyens mis à disposition :	

A.3 \ EXECUTION DE LA MISSION

RAPPORT N° :	35LAM0513	Laboratoire d'Analyses :	ITGA
Repérage réalisé le :	11/03/2019	Adresse laboratoire :	3 RUE ARMAND HERPIN LACROIX - CS 46537 35065 RENNES CEDEX
Accompagnateur :		Numéro d'accréditation :	1-5967
Par :	Abdessamad RHENZOUR	Organisme d'assurance professionnelle :	AXA France
N° certificat :	DTI3342	Adresse assurance :	313 Terrasses de l'Arche 92727 NANTERRE CEDEX
Date d'obtention :	23/11/2017	N° de contrat d'assurance :	10158549604
Organisme certificateur	DEKRA 5 avenue Garlande - 92220 BAGNEUX	Date de validité :	31/12/2019

B \ CACHET DU DIAGNOSTIQUEUR

FAIT LE 20/03/2019

Cabinet : EXPERT HABITAT & INDUSTRIE INGENIERIE

Nom du responsable : **DEMOULIN Frédéric**

Nom du diagnostiqueur : **Abdessamad RHENZOUR**



C\ SOMMAIRE

Table des matières

A \ INFORMATIONS GENERALES	2
A.1 \ DESIGNATION DU BÂTIMENT	2
A.2 \ DESIGNATION DU DONNEUR D'ORDRE	2
A.3 \ EXECUTION DE LA MISSION.....	2
B \ CACHET DU DIAGNOSTIQUEUR	2
C \ SOMMAIRE	3
D \ CONCLUSIONS	4
E \ PROGRAMME DE REPERAGE	4
F \ CONDITIONS DE REALISATION DU REPERAGE	6
G \ RAPPORTS PRECEDENTS.....	6
H \ RESULTATS DETAILLES DU REPERAGE	7
ANNEXE 1 – PHOTOS DES ELEMENTS AMIANTES ET/OU NON AMIANTES.....	24
ANNEXE 3 – PROCES VERBAUX D'ANALYSES.....	28
ATTESTATION(S).....	30
CERTIFICAT DE COMPETENCES	31

D \ CONCLUSIONS

Dans le cadre de la mission décrite en tête de rapport, il n'a pas été repéré de matériaux et produits susceptibles de contenir de l'amiante

La mission décrite sur la page de couverture du rapport n'a pu être menée à son terme : il y a lieu de réaliser des investigations complémentaires

PIECE	ETAGE	ELEMENTS	DESCRIPTIF LABORATOIRE	REPERAGE	Echantillon	METHODE	ETAT	RESULTAT
NEANT								

JP : Jugement Personnel, ZPSO : Zone présentant des similitudes d'Ouvrage

Liste des locaux non visités concernés par les travaux et justification

PIECE	ETAGE	STATUT DE VISITE
NEANT		

Liste des éléments non inspectés et justification

PIECE	ETAGE	ELEMENTS	REPERAGE	RESULTAT
Cuisine	RC	Conduit	Conduits	Inaccessible

E \ PROGRAMME DE REPERAGE

PIECES CONCERNEES	PERIMETRE DU REPERAGE	REPERAGE	TRAVAUX	ELEMENTS	Echantillonnage	REMARQUES PARTICULIERES
	LOGEMENTS COLLECTIFS		Selon BT			

OFFICE PUBLIC DE L'HABITAT 77		PAGE N° 1
NOM ET ADRESSE DE L'EXPÉDITEUR OFFICE PUBLIC DE L'HABITAT 77 ANT. PARIS VALLEE MARNE 24 COURS DES DEUX PARCS 77420 CHAMPS SUR MARNE Tél : 01 64 14 11 11 Siret : 27770001900015		BON DE TRAVAUX 2019 4472 EMETTEUR EXPERT HABITAT INGENIERIE 33 BIS BOULEVARD GAMBETTA 3EME ETAGE 78300 POISSY Téléphone 0321734144
Réf. fournisseur F / 5149 Marché n° 2017 4475 1 Provenance EX -CHAMPS SUR MARNE Objet DIVERS		
SERVICE SCE PARIS VAL MARNE		ÉMETTEUR MENDY VALERIE
LOCALISATION Programme 35 VAIRES SUR MARNE - LES PECHEURS Tranche 2 Ensemble G0S1 Escaller AM Étage 05 Logement 13 Module 35LAM0513 Retrait des clés CHEZ LE GARDIEN		
ADRESSE 37 RUE DES PECHEURS 77360 VAIRES SUR MARNE		

DÉLAI D'EXÉCUTION 7 JOURS **PÉRIODE DU** 07-03-2019 **AU** 13-03-2019

ARTICLE	DÉSIGNATION	QUANTITÉ	PRIX UNITAIRE H.T.	TOTAL H.T.
AMI45	REPERAGE AMIANTE AVANT TRAVAUX - TVX	1,00	5,00	5,00
AMI73	D'ENTRETIENS OU RÉPARATIONS ENTRE 1 A ANALYSE EN LABORATOIRE - ANALYSE MET ANALYSE DE 1 A 10 PRELEVEMENTS ISSUS	11,00	48,00	528,00
TOTAL H.T.				533,00
H.T. ACTUALISE				
COEFFICIENT REGIONAL				
RABAIS				
TOTAL H.T.				106,60
T.V.A. 20,00 %				
TOTAL T.T.C.				639,60

07-03-2019 PRELEVEMENT POUR TRAVAUX SUIVANT
 BLANCHIMENT COMPLET DU LOGEMENT DE TYPE F3
 REMPLACEMENT DU LAVABO

AFFECTATION BUDGETAIRE				CODES STRUCTURE ET SCHEMA : ENTLOG		MONTANT T.T.C.
CODE BUDGET	RUBRIQUE	INSTANCES		LIBELLE DU POSTE BUDGETAIRE		
1 HONAMIA	A760	APVM	PVM	HONORAIRES DIAG AMIANTE		639,60

AFFECTATION ANALYTIQUE				MONTANT T.T.C.
CODE BUDGET	REFERENCES PATRIMOINE	REFERENCES OCCUPANT		
1 HONAMIA	35 2 G0S1 AM 35LAM0513	L1001120		639,60

Voir en page 2 la suite du BON DE TRAVAUX 2019 4472

ORIGINAL À CONSERVER PAR LE DESTINATAIRE

ELEMENTS A SONDER OU A ANALYSER NON PRESENTS:

Rapport N° : 35LAM0513 11/03/2019

Version : 20/03/2019

5/33

F \ CONDITIONS DE REALISATION DU REPERAGE

Le repérage amiante avant travaux, contient les informations sur la présence d'amiante dans les matériaux et produits du bâtiment afin d'informer les intervenants réalisant des activités ou interventions sur des matériaux et/ou équipements susceptibles de libérer des fibres d'amiante selon la liste citée dans le cadre E.

Il consiste à identifier et localiser, par inspections visuelles et investigations approfondies pouvant être destructives, l'ensemble des matériaux et produits contenant de l'amiante incorporés ou faisant indissociablement corps avec les locaux et les zones de l'immeuble objet des travaux.

Lorsque l'absence de marquages spécifiques ou de documents ne permet pas à l'opérateur de repérage d'attester de la présence ou de la non présence d'amiante dans les matériaux et produits, des prélèvements seront effectués afin de déterminer par analyse la présence ou non d'amiante.

Procédures de prélèvement :

Les prélèvements sur des matériaux ou produits susceptibles de contenir de l'amiante sont réalisés en vertu des dispositions du Code du Travail.

Le matériel de prélèvement est adapté à l'opération à réaliser afin de générer le minimum de poussières. Dans le cas où une émission de poussières est prévisible, le matériau ou produit est mouillé à l'eau à l'endroit du prélèvement (sauf risque électrique) et, si nécessaire, une protection est mise en place au sol ; de même, le point de prélèvement est stabilisé après l'opération (pulvérisation de vernis ou de laque, par exemple).

Pour chaque prélèvement, des outils propres et des gants à usage unique sont utilisés afin d'éliminer tout risque de contamination croisée. Dans tous les cas, les équipements de protection individuelle sont à usage unique.

L'accès à la zone à risque (sphère de 1 à 2 mètres autour du point de prélèvement) est interdit pendant l'opération. Si l'accompagnateur doit s'y tenir, il porte les mêmes équipements de protection individuelle que l'opérateur de repérage.

L'échantillon est immédiatement conditionné, après son prélèvement, dans un double emballage individuel étanche.

Les informations sur toutes les conditions existantes au moment du prélèvement susceptible d'influencer l'interprétation des résultats des analyses (environnement du matériau, contamination éventuelle, etc.) seront, le cas échéant, mentionnées dans la fiche d'identification et de cotation en annexe.

Sens du repérage pour évaluer un local :



G \ RAPPORTS PRECEDENTS

NEANT

H \ RESULTATS DETAILLES DU REPERAGE

LISTE DES LOCAUX / PARTIES D'IMMEUBLE VISITEES/NON VISITEES CONCERNEES PAR LES TRAVAUX ET JUSTIFICATION

PIECE	ETAGE	JUSTIFICATION	VISITE	TRAVAUX
Entrée	RC		OUI	CONCERNEE
WC	RC		OUI	CONCERNEE
Gaine technique	RC		OUI	CONCERNEE
Cuisine	RC		OUI	CONCERNEE
Dégagement	RC		OUI	CONCERNEE
Chambre 1	RC		OUI	CONCERNEE
Séjour / Salon	RC		OUI	CONCERNEE
Chambre 2	RC		OUI	CONCERNEE
Salle de bains	RC		OUI	CONCERNEE
Gaine technique 2	RC		OUI	CONCERNEE

DESCRIPTION DES REVETEMENTS EN PLACE AU JOUR DE LA VISITE

PIECE	ETAG E	MUR1	MUR2	MUR3	MUR 4	PLANCHE R BAS	PLANCHE R HAUT	PORTE S	FENETRE 1	FENETRE 2
Entrée	RC	Plaque de plâtre	Porteurs et/ou mur de refend / Plaques de plâtre			Dalle béton	Plaque de plâtre			
WC	RC	Porteurs et/ou mur de refend / Plaques de plâtre	Plaque de plâtre			Dalle béton	Plaque de plâtre			
Gaine technique	RC									
Cuisine	RC	Plaque de plâtre	Porteurs et/ou mur de refend / Plaques de plâtre			Dalle béton	Plaque de plâtre			
Dégagement	RC	Plaque de plâtre				Dalle béton	Plaque de plâtre			
Chambre 1	RC	Plaque de plâtre	Périphériques / Plaques de plâtre			Dalle béton	Plaque de plâtre			

PIECE	ETAG E	MUR1	MUR2	MUR3	MUR 4	PLANCHE R BAS	PLANCHE R HAUT	PORTE S	FENETRE 1	FENETRE 2
Séjour / Salon	RC	Plaque de plâtre	Porteurs et/ou mur de refend / Plaques de plâtre	Périphériqu es / Plaques de plâtre		Dalle béton	Plaque de plâtre			
Chambre 2	RC	Plaque de plâtre	Périphériqu es / Plaques de plâtre	Porteurs et/ou mur de refend / Plaques de plâtre		Dalle béton	Plaque de plâtre			
Salle de bains	RC	Plaque de plâtre	Porteurs et/ou mur de refend / Plaques de plâtre			Dalle béton	Plaque de plâtre			
Gaine technique 2	RC									

LA LISTE DES MATERIAUX OU PRODUITS CONTENANT DE L'AMIANTE, SUR ZONE DE SIMILITUDE D'OUVRAGE ET SUR JUGEMENT PERSONNEL

PIECE	ETAGE	ELEMENTS	DESCRIPTIF LABORATOIRE	Echantillon	REPERAGE	ETAT	RESULTAT	METHODE
NEANT								

JP : Jugement Personnel, ZPSO : Zone présentant des similitudes d'Ouvrage

LA LISTE DES MATERIAUX OU PRODUITS CONTENANT DE L'AMIANTE, APRES ANALYSE

PIECE	ETAGE	ELEMENTS	DESCRIPTIF LABORATOIRE	Echantillon	REPERAGE	ETAT	RESULTAT
NEANT							

JP : Jugement Personnel, ZPSO : Zone présentant des similitudes d'Ouvrage

LA LISTE DES MATERIAUX SUSCEPTIBLES DE CONTENIR DE L'AMIANTE, MAIS N'EN CONTENANT PAS.

PIECE	ETAG E	ELEMEN S	DESCRIPTIF LABORATOIR E	Echantillon	REPERAG E	ETAT	RESULTA T	METHOD E
Cuisine	RC	Enduit / Peinture plaque de plâtre	Enduit plâtreux blanc en vrac + peinture non séparable + papier peint non séparable	35LAM0513P00 1	Mur B	DEGRADATIO N PARTIELLE	Amiante non détecté	RESULTAT ANALYSE

PIECE	ETAGE	ELEMENTS	DESCRIPTIF LABORATOIRE	Echantillon	REPERAGE	ETAT	RESULTAT	METHODE
Séjour / Salon	RC	Enduit / Peinture plaque de plâtre	Enduit plâtreux blanc en vrac + peinture non séparable + papier non séparable	35LAM0513P00 2	Mur E	DEGRADATION PARTIELLE	Amiante non détecté	RESULTAT ANALYSE
Chambre 2	RC	Enduit / Peinture plaque de plâtre	Enduit plâtreux blanc en vrac + peinture non séparable + papier non séparable + carton en faible quantité non séparable	35LAM0513P00 3	Mur A	DEGRADATION PARTIELLE	Amiante non détecté	RESULTAT ANALYSE
Salle de bains	RC	Enduit / Peinture plaque de plâtre	Enduit plâtreux blanc en vrac + peintures multiples non séparable + papier non séparable	35LAM0513P00 4	Plafond	DEGRADATION PARTIELLE	Amiante non détecté	RESULTAT ANALYSE
WC	RC	Conduit PVC		35LAM0513P00 6	Conduits	BON ETAT	Amiante non détectée	JP
Salle de bains	RC	Conduit Béton		35LAM0513P00 7	Conduits	BON ETAT	Amiante non détectée	JP
Entrée	RC	Enduit / Peinture plaque de plâtre	Enduit plâtreux blanc en vrac + peintures multiples non séparable + papier non séparable	35LAM0513P00 4	Plafond	DEGRADATION PARTIELLE	Amiante non détecté	ZPSO
WC	RC	Enduit / Peinture plaque de plâtre	Enduit plâtreux blanc en vrac + peintures multiples non séparable + papier non séparable	35LAM0513P00 4	Plafond	DEGRADATION PARTIELLE	Amiante non détecté	ZPSO

PIECE	ETAGE	ELEMENTS	DESRIPTIF LABORATOIRE	Echantillon	REPERAGE	ETAT	RESULTAT	METHODE
Cuisine	RC	Enduit / Peinture plaque de plâtre	Enduit plâtreux blanc en vrac + peintures multiples non séparable + papier non séparable	35LAM0513P00 4	Plafond	DEGRADATION PARTIELLE	Amiante non détecté	ZPSO
Dégagement	RC	Enduit / Peinture plaque de plâtre	Enduit plâtreux blanc en vrac + peintures multiples non séparable + papier non séparable	35LAM0513P00 4	Plafond	DEGRADATION PARTIELLE	Amiante non détecté	ZPSO
Chambre 1	RC	Enduit / Peinture plaque de plâtre	Enduit plâtreux blanc en vrac + peintures multiples non séparable + papier non séparable	35LAM0513P00 4	Plafond	DEGRADATION PARTIELLE	Amiante non détecté	ZPSO
Séjour / Salon	RC	Enduit / Peinture plaque de plâtre	Enduit plâtreux blanc en vrac + peintures multiples non séparable + papier non séparable	35LAM0513P00 4	Plafond	DEGRADATION PARTIELLE	Amiante non détecté	ZPSO
Chambre 2	RC	Enduit / Peinture plaque de plâtre	Enduit plâtreux blanc en vrac + peintures multiples non séparable + papier non séparable	35LAM0513P00 4	Plafond	DEGRADATION PARTIELLE	Amiante non détecté	ZPSO
Salle de bains	RC	Enduit / Peinture plaque de plâtre	Enduit plâtreux blanc en vrac + peintures multiples non séparable + papier non séparable	35LAM0513P00 4	Plafond	DEGRADATION PARTIELLE	Amiante non détecté	ZPSO

PIECE	ETAGE	ELEMENTS	DESCRIPTIF LABORATOIRE	Echantillon	REPERAGE	ETAT	RESULTAT	METHODE
WC	RC	Conduit PVC		35LAM0513P00 6	Conduits	BON ETAT	Amiante non détectée	JP
Cuisine	RC	Conduit Béton		35LAM0513P00 7	Conduits	BON ETAT	Amiante non détectée	JP
Gaine technique 2	RC	Conduit Béton		35LAM0513P00 7	Conduits	BON ETAT	Amiante non détectée	JP
Entrée	RC	Enduit / Peinture plaque de plâtre	Enduit plâtreux blanc en vrac + peinture non séparable + papier peint non séparable	35LAM0513P00 1	Mur F	DEGRADATION PARTIELLE	Amiante non détecté	ZPSO
WC	RC	Enduit / Peinture plaque de plâtre	Enduit plâtreux blanc en vrac + peinture non séparable + papier peint non séparable	35LAM0513P00 1	Mur A	DEGRADATION PARTIELLE	Amiante non détecté	ZPSO
WC	RC	Enduit / Peinture plaque de plâtre	Enduit plâtreux blanc en vrac + peinture non séparable + papier peint non séparable	35LAM0513P00 1	Mur B	DEGRADATION PARTIELLE	Amiante non détecté	ZPSO
Cuisine	RC	Enduit / Peinture plaque de plâtre	Enduit plâtreux blanc en vrac + peinture non séparable + papier peint non séparable	35LAM0513P00 1	Mur B	DEGRADATION PARTIELLE	Amiante non détecté	ZPSO
Cuisine	RC	Enduit / Peinture plaque de plâtre	Enduit plâtreux blanc en vrac + peinture non séparable + papier peint non séparable	35LAM0513P00 1	Mur C	DEGRADATION PARTIELLE	Amiante non détecté	ZPSO

PIECE	ETAGE	ELEMENTS	DESCRIPTIF LABORATOIRE	Echantillon	REPERAGE	ETAT	RESULTAT	METHODE
Séjour / Salon	RC	Enduit / Peinture plaque de plâtre	Enduit plâtreux blanc en vrac + peinture non séparable + papier peint non séparable	35LAM0513P00 1	Mur B	DEGRADATION PARTIELLE	Amiante non détecté	ZPSO
Séjour / Salon	RC	Enduit / Peinture plaque de plâtre	Enduit plâtreux blanc en vrac + peinture non séparable + papier peint non séparable	35LAM0513P00 1	Mur C	DEGRADATION PARTIELLE	Amiante non détecté	ZPSO
Séjour / Salon	RC	Enduit / Peinture plaque de plâtre	Enduit plâtreux blanc en vrac + peinture non séparable + papier peint non séparable	35LAM0513P00 1	Mur D	DEGRADATION PARTIELLE	Amiante non détecté	ZPSO
Chambre 2	RC	Enduit / Peinture plaque de plâtre	Enduit plâtreux blanc en vrac + peinture non séparable + papier peint non séparable	35LAM0513P00 1	Mur C	DEGRADATION PARTIELLE	Amiante non détecté	ZPSO
Salle de bains	RC	Enduit / Peinture plaque de plâtre	Enduit plâtreux blanc en vrac + peinture non séparable + papier peint non séparable	35LAM0513P00 1	Mur E	DEGRADATION PARTIELLE	Amiante non détecté	ZPSO
Salle de bains	RC	Enduit / Peinture plaque de plâtre	Enduit plâtreux blanc en vrac + peinture non séparable + papier peint non séparable	35LAM0513P00 1	Mur F	DEGRADATION PARTIELLE	Amiante non détecté	ZPSO

PIECE	ETAGE	ELEMENTS	DESRIPTIF LABORATOIRE	Echantillon	REPERAGE	ETAT	RESULTAT	METHODE
Salle de bains	RC	Enduit / Peinture plaque de plâtre	Enduit plâtreux blanc en vrac + peinture non séparable + papier peint non séparable	35LAM0513P00 1	Mur G	DEGRADATION PARTIELLE	Amiante non détecté	ZPSO
Salle de bains	RC	Enduit / Peinture plaque de plâtre	Enduit plâtreux blanc en vrac + peinture non séparable + papier peint non séparable	35LAM0513P00 1	Mur H	DEGRADATION PARTIELLE	Amiante non détecté	ZPSO
Chambre 1	RC	Enduit / Peinture plaque de plâtre	Enduit plâtreux blanc en vrac + peinture non séparable + papier non séparable	35LAM0513P00 2	Mur C	DEGRADATION PARTIELLE	Amiante non détecté	ZPSO
Séjour / Salon	RC	Enduit / Peinture plaque de plâtre	Enduit plâtreux blanc en vrac + peinture non séparable + papier non séparable	35LAM0513P00 2	Mur E	DEGRADATION PARTIELLE	Amiante non détecté	ZPSO
Chambre 2	RC	Enduit / Peinture plaque de plâtre	Enduit plâtreux blanc en vrac + peinture non séparable + papier non séparable	35LAM0513P00 2	Mur B	DEGRADATION PARTIELLE	Amiante non détecté	ZPSO
Entrée	RC	Enduit / Peinture plaque de plâtre	Enduit plâtreux blanc en vrac + peinture non séparable + papier non séparable + carton en faible quantité non séparable	35LAM0513P00 3	Mur A	DEGRADATION PARTIELLE	Amiante non détecté	ZPSO

PIECE	ETAGE	ELEMENTS	DESCRIPTIF LABORATOIRE	Echantillon	REPERAGE	ETAT	RESULTAT	METHODE
Entrée	RC	Enduit / Peinture plaque de plâtre	Enduit plâtreux blanc en vrac + peinture non séparable + papier non séparable + carton en faible quantité non séparable	35LAM0513P003	Mur B	DEGRADATION PARTIELLE	Amiante non détecté	ZPSO
Entrée	RC	Enduit / Peinture plaque de plâtre	Enduit plâtreux blanc en vrac + peinture non séparable + papier non séparable + carton en faible quantité non séparable	35LAM0513P003	Mur C	DEGRADATION PARTIELLE	Amiante non détecté	ZPSO
Entrée	RC	Enduit / Peinture plaque de plâtre	Enduit plâtreux blanc en vrac + peinture non séparable + papier non séparable + carton en faible quantité non séparable	35LAM0513P003	Mur D	DEGRADATION PARTIELLE	Amiante non détecté	ZPSO
Entrée	RC	Enduit / Peinture plaque de plâtre	Enduit plâtreux blanc en vrac + peinture non séparable + papier non séparable + carton en faible quantité non séparable	35LAM0513P003	Mur E	DEGRADATION PARTIELLE	Amiante non détecté	ZPSO

PIECE	ETAGE	ELEMENTS	DESCRIPTIF LABORATOIRE	Echantillon	REPERAGE	ETAT	RESULTAT	METHODE
WC	RC	Enduit / Peinture plaque de plâtre	Enduit plâtreux blanc en vrac + peinture non séparable + papier non séparable + carton en faible quantité non séparable	35LAM0513P003	Mur C	DEGRADATION PARTIELLE	Amiante non détecté	ZPSO
WC	RC	Enduit / Peinture plaque de plâtre	Enduit plâtreux blanc en vrac + peinture non séparable + papier non séparable + carton en faible quantité non séparable	35LAM0513P003	Mur D	DEGRADATION PARTIELLE	Amiante non détecté	ZPSO
WC	RC	Enduit / Peinture plaque de plâtre	Enduit plâtreux blanc en vrac + peinture non séparable + papier non séparable + carton en faible quantité non séparable	35LAM0513P003	Mur E	DEGRADATION PARTIELLE	Amiante non détecté	ZPSO
WC	RC	Enduit / Peinture plaque de plâtre	Enduit plâtreux blanc en vrac + peinture non séparable + papier non séparable + carton en faible quantité non séparable	35LAM0513P003	Mur F	DEGRADATION PARTIELLE	Amiante non détecté	ZPSO

PIECE	ETAGE	ELEMENTS	DESCRIPTIF LABORATOIRE	Echantillon	REPERAGE	ETAT	RESULTAT	METHODE
WC	RC	Enduit / Peinture plaque de plâtre	Enduit plâtreux blanc en vrac + peinture non séparable + papier non séparable + carton en faible quantité non séparable	35LAM0513P003	Mur G	DEGRADATION PARTIELLE	Amiante non détecté	ZPSO
Cuisine	RC	Enduit / Peinture plaque de plâtre	Enduit plâtreux blanc en vrac + peinture non séparable + papier non séparable + carton en faible quantité non séparable	35LAM0513P003	Mur A	DEGRADATION PARTIELLE	Amiante non détecté	ZPSO
Cuisine	RC	Enduit / Peinture plaque de plâtre	Enduit plâtreux blanc en vrac + peinture non séparable + papier non séparable + carton en faible quantité non séparable	35LAM0513P003	Mur D	DEGRADATION PARTIELLE	Amiante non détecté	ZPSO
Cuisine	RC	Enduit / Peinture plaque de plâtre	Enduit plâtreux blanc en vrac + peinture non séparable + papier non séparable + carton en faible quantité non séparable	35LAM0513P003	Mur E	DEGRADATION PARTIELLE	Amiante non détecté	ZPSO

PIECE	ETAGE	ELEMENTS	DESCRIPTIF LABORATOIRE	Echantillon	REPERAGE	ETAT	RESULTAT	METHODE
Dégagement	RC	Enduit / Peinture plaque de plâtre	Enduit plâtreux blanc en vrac + peinture non séparable + papier non séparable + carton en faible quantité non séparable	35LAM0513P003	Mur A	DEGRADATION PARTIELLE	Amiante non détecté	ZPSO
Dégagement	RC	Enduit / Peinture plaque de plâtre	Enduit plâtreux blanc en vrac + peinture non séparable + papier non séparable + carton en faible quantité non séparable	35LAM0513P003	Mur B	DEGRADATION PARTIELLE	Amiante non détecté	ZPSO
Dégagement	RC	Enduit / Peinture plaque de plâtre	Enduit plâtreux blanc en vrac + peinture non séparable + papier non séparable + carton en faible quantité non séparable	35LAM0513P003	Mur C	DEGRADATION PARTIELLE	Amiante non détecté	ZPSO
Dégagement	RC	Enduit / Peinture plaque de plâtre	Enduit plâtreux blanc en vrac + peinture non séparable + papier non séparable + carton en faible quantité non séparable	35LAM0513P003	Mur D	DEGRADATION PARTIELLE	Amiante non détecté	ZPSO

PIECE	ETAGE	ELEMENTS	DESCRIPTIF LABORATOIRE	Echantillon	REPERAGE	ETAT	RESULTAT	METHODE
Séjour / Salon	RC	Enduit / Peinture plaque de plâtre	Enduit plâtreux blanc en vrac + peinture non séparable + papier non séparable + carton en faible quantité non séparable	35LAM0513P003	Mur A	DEGRADATION PARTIELLE	Amiante non détecté	ZPSO
Séjour / Salon	RC	Enduit / Peinture plaque de plâtre	Enduit plâtreux blanc en vrac + peinture non séparable + papier non séparable + carton en faible quantité non séparable	35LAM0513P003	Mur F	DEGRADATION PARTIELLE	Amiante non détecté	ZPSO
Séjour / Salon	RC	Enduit / Peinture plaque de plâtre	Enduit plâtreux blanc en vrac + peinture non séparable + papier non séparable + carton en faible quantité non séparable	35LAM0513P003	Mur G	DEGRADATION PARTIELLE	Amiante non détecté	ZPSO
Séjour / Salon	RC	Enduit / Peinture plaque de plâtre	Enduit plâtreux blanc en vrac + peinture non séparable + papier non séparable + carton en faible quantité non séparable	35LAM0513P003	Mur H	DEGRADATION PARTIELLE	Amiante non détecté	ZPSO

PIECE	ETAGE	ELEMENTS	DESCRIPTIF LABORATOIRE	Echantillon	REPERAGE	ETAT	RESULTAT	METHODE
Séjour / Salon	RC	Enduit / Peinture plaque de plâtre	Enduit plâtreux blanc en vrac + peinture non séparable + papier non séparable + carton en faible quantité non séparable	35LAM0513P003	Mur I	DEGRADATION PARTIELLE	Amiante non détecté	ZPSO
Séjour / Salon	RC	Enduit / Peinture plaque de plâtre	Enduit plâtreux blanc en vrac + peinture non séparable + papier non séparable + carton en faible quantité non séparable	35LAM0513P003	Mur J	DEGRADATION PARTIELLE	Amiante non détecté	ZPSO
Chambre 2	RC	Enduit / Peinture plaque de plâtre	Enduit plâtreux blanc en vrac + peinture non séparable + papier non séparable + carton en faible quantité non séparable	35LAM0513P003	Mur A	DEGRADATION PARTIELLE	Amiante non détecté	ZPSO
Chambre 2	RC	Enduit / Peinture plaque de plâtre	Enduit plâtreux blanc en vrac + peinture non séparable + papier non séparable + carton en faible quantité non séparable	35LAM0513P003	Mur D	DEGRADATION PARTIELLE	Amiante non détecté	ZPSO

PIECE	ETAGE	ELEMENTS	DESCRIPTIF LABORATOIRE	Echantillon	REPERAGE	ETAT	RESULTAT	METHODE
Chambre 2	RC	Enduit / Peinture plaque de plâtre	Enduit plâtreux blanc en vrac + peinture non séparable + papier non séparable + carton en faible quantité non séparable	35LAM0513P003	Mur E	DEGRADATION PARTIELLE	Amiante non détecté	ZPSO
Chambre 2	RC	Enduit / Peinture plaque de plâtre	Enduit plâtreux blanc en vrac + peinture non séparable + papier non séparable + carton en faible quantité non séparable	35LAM0513P003	Mur F	DEGRADATION PARTIELLE	Amiante non détecté	ZPSO
Salle de bains	RC	Enduit / Peinture plaque de plâtre	Enduit plâtreux blanc en vrac + peinture non séparable + papier non séparable + carton en faible quantité non séparable	35LAM0513P003	Mur A	DEGRADATION PARTIELLE	Amiante non détecté	ZPSO
Salle de bains	RC	Enduit / Peinture plaque de plâtre	Enduit plâtreux blanc en vrac + peinture non séparable + papier non séparable + carton en faible quantité non séparable	35LAM0513P003	Mur B	DEGRADATION PARTIELLE	Amiante non détecté	ZPSO

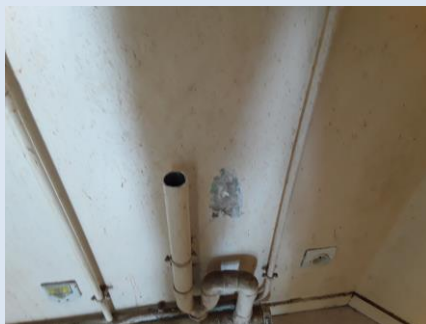
PIECE	ETAGE	ELEMENTS	DESCRIPTIF LABORATOIRE	Echantillon	REPERAGE	ETAT	RESULTAT	METHODE
Salle de bains	RC	Enduit / Peinture plaque de plâtre	Enduit plâtreux blanc en vrac + peinture non séparable + papier non séparable + carton en faible quantité non séparable	35LAM0513P003	Mur C	DEGRADATION PARTIELLE	Amiante non détecté	ZPSO
Salle de bains	RC	Enduit / Peinture plaque de plâtre	Enduit plâtreux blanc en vrac + peinture non séparable + papier non séparable + carton en faible quantité non séparable	35LAM0513P003	Mur D	DEGRADATION PARTIELLE	Amiante non détecté	ZPSO
Salle de bains	RC	Enduit / Peinture plaque de plâtre	Enduit plâtreux blanc en vrac + peinture non séparable + papier non séparable + carton en faible quantité non séparable	35LAM0513P003	Mur I	DEGRADATION PARTIELLE	Amiante non détecté	ZPSO
Salle de bains	RC	Enduit / Peinture plaque de plâtre	Enduit plâtreux blanc en vrac + peinture non séparable + papier non séparable + carton en faible quantité non séparable	35LAM0513P003	Mur J	DEGRADATION PARTIELLE	Amiante non détecté	ZPSO

JP : Jugement Personnel, ZPSO : Zone présentant des similitudes d'Ouvrage

ANNEXE 1 – PHOTOS DES ELEMENTS AMIANTES ET/OU NON AMIANTES

PRELEVEMENT : 35LAM0513P001			
NOM DU CLIENT	NUMERO DU DOSSIER		PIECE OU LOCAL
OPH77	35LAM0513 11/03/2019		Cuisine (RC)
ELEMENT	DESCRIPTIF DU LABORATOIRE	DATE DE PRELEVEMENT	NOM DE L'OPERATEUR
Enduit / Peinture plaque de plâtre	Enduit plâtreux blanc en vrac + peinture non séparable + papier peint non séparable	11/03/2019	RHENZOUR Abdessamad
LOCALISATION		RESULTAT	
Mur B		Amiante non détecté	

EMPLACEMENT



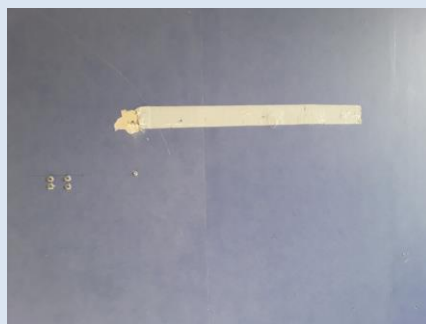
PRELEVEMENT : 35LAM0513P002			
NOM DU CLIENT	NUMERO DU DOSSIER		PIECE OU LOCAL
OPH77	35LAM0513 11/03/2019		Séjour / Salon (RC)
ELEMENT	DESCRIPTIF DU LABORATOIRE	DATE DE PRELEVEMENT	NOM DE L'OPERATEUR
Enduit / Peinture plaque de plâtre	Enduit plâtreux blanc en vrac + peinture non séparable + papier non séparable	11/03/2019	RHENZOUR Abdessamad
LOCALISATION		RESULTAT	
Mur E		Amiante non détecté	

EMPLACEMENT



PRELEVEMENT : 35LAM0513P003			
NOM DU CLIENT	NUMERO DU DOSSIER		PIECE OU LOCAL
OPH77	35LAM0513 11/03/2019		Chambre 2 (RC)
ELEMENT	DESCRIPTIF DU LABORATOIRE	DATE DE PRELEVEMENT	NOM DE L'OPERATEUR
Enduit / Peinture plaque de plâtre	Enduit plâtreux blanc en vrac + peinture non séparable + papier non séparable + carton en faible quantité non séparable	11/03/2019	RHENZOUR Abdessamad
LOCALISATION		RESULTAT	
Mur A		Amiante non détecté	

EMPLACEMENT



PRELEVEMENT : 35LAM0513P004			
NOM DU CLIENT	NUMERO DU DOSSIER		PIECE OU LOCAL
OPH77	35LAM0513 11/03/2019		Salle de bains (RC)
ELEMENT	DESCRIPTIF DU LABORATOIRE	DATE DE PRELEVEMENT	NOM DE L'OPERATEUR
Enduit / Peinture plaque de plâtre	Enduit plâtreux blanc en vrac + peintures multiples non séparable + papier non séparable	11/03/2019	RHENZOUR Abdessamad
LOCALISATION		RESULTAT	
Plafond		Amiante non détecté	

EMPLACEMENT



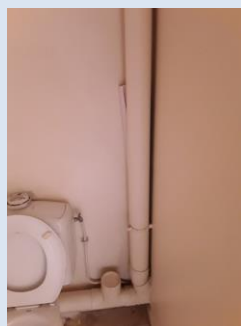
PRELEVEMENT : 35LAM0513P005			
NOM DU CLIENT	NUMERO DU DOSSIER		PIECE OU LOCAL
OPH77	35LAM0513 11/03/2019		Cuisine (RC)
ELEMENT	DESCRIPTIF DU LABORATOIRE	DATE DE PRELEVEMENT	NOM DE L'OPERATEUR
Conduit		11/03/2019	RHENZOUR Abdessamad
LOCALISATION		RESULTAT	
Conduits		Inaccessible	

EMPLACEMENT



PRELEVEMENT : 35LAM0513P006			
NOM DU CLIENT	NUMERO DU DOSSIER		PIECE OU LOCAL
OPH77	35LAM0513 11/03/2019		WC (RC)
ELEMENT	DESCRIPTIF DU LABORATOIRE	DATE DE PRELEVEMENT	NOM DE L'OPERATEUR
Conduit PVC		11/03/2019	RHENZOUR Abdessamad
LOCALISATION		RESULTAT	
Conduits		Amiante non détectée	

EMPLACEMENT




PRELEVEMENT : 35LAM0513P007			
NOM DU CLIENT	NUMERO DU DOSSIER	PIECE OU LOCAL	
OPH77	35LAM0513 11/03/2019	Salle de bains (RC)	
ELEMENT	DESCRIPTIF DU LABORATOIRE	DATE DE PRELEVEMENT	NOM DE L'OPERATEUR
Conduit Béton		11/03/2019	RHENZOUR Abdessamad
LOCALISATION		RESULTAT	
Conduits		Amiante non détectée	

EMPLACEMENT




ANNEXE 3 – PROCES VERBAUX D'ANALYSES



Parc Edonia - Bât. R - Rue de la Terre Adèle - CS n° 66862
35768 SAINT-GREGOIRE CEDEX
Tel : 02 99 35 41 41
Fax : 02 99 35 41 42
www.itga.fr

Accréditation n° I-5967



Liste des sites et portées disponibles sur www.cofrac.fr

L'accréditation du COFRAC atteste de la compétence des laboratoires pour les seuls essais couverts par l'accréditation qui sont identifiés par le symbole :

RAPPORT SYNTHÉTIQUE D'ANALYSE NUMÉRO IT0719-23587 EN DATE DU 19/03/2019 RECHERCHE ET IDENTIFICATION D'AMIANTE SUR PRELEVEMENT(S) DE MATERIAU(X)

Ce rapport ne concerne que les échantillons soumis à l'analyse tels qu'ils ont été reçus au laboratoire.
Les informations fournies par le client sont simplement retranscrites et identifiées comme telles.

Client : AGENCE EHI IDF- (COMPTE MATERIAUX)- EXPERT HABITAT & INDUSTRIE INGENIERIE 2 rue Traversière 78580 LES ALLUETS LE ROI	Réf. Commande ITGA : IT0719-23587 Réf. Commande Client : 35LAM0513-01
--	--

Prélèvement(s) : Reçu au laboratoire le : 14/03/2019

Préparation(s) : Effectuée de façon à être représentative de l'échantillon

- ou
- Pour une analyse au Microscope Optique à Lumière Polarisée (MOLP) : Prélèvement et montage adapté sur lame de microscope
 - Pour une analyse au Microscope Electronique à Transmission Analytique (META) en fonction de la nature de la prise d'essai :
 - (1) - Broyage en milieu aqueux et récupération des particules sur grilles de microscope (méthode interne : IT085)
 - (2) - Attaque chimique, broyage et récupération des particules sur grilles de microscope (méthode interne : IT286)

Technique(s) : - Microscopie Optique à Lumière Polarisée (guide HSG 248 - Appendice 2) : Morphologie et critères optiques

Analytique(s) : - La détection de fibres d'amiante optiquement observables est garantie si la teneur est supérieure ou égale à 0,1 % en masse.

ou

- Microscopie Electronique à Transmission Analytique (parties pertinentes de la norme NF X43-050) : Morphologie, EDX et diffraction électronique
- La détection de fibres d'amiante est garantie si la teneur est supérieure ou égale à 0,1 % en masse.

Résultat(s) :

Fraction analysée	Technique analytique (Méthode de préparation)	Nombre de préparations	Date d'analyse	Résultat / Variété d'amiante
Réf dossier client : 35LAM0513-01 - 37 RUE DES PECHEURS 77360 VAIRES SUR MARNE				Réf échantillon ITGA : IT071903-26273
Réf échantillon client : 35LAM0513P001 / LOGEMENTS COLLECTIFS - - - / Cuisine Mur B Enduit Peinture plaque de plâtre				Description ITGA : Enduit plâtreux blanc en vrac / Peinture / Papier peint
* Enduit plâtreux blanc en vrac + peinture non séparable + papier peint non séparable	META (1)	1	19/03/2019	Amiante non détecté / -
Réf dossier client : 35LAM0513-01 - 37 RUE DES PECHEURS 77360 VAIRES SUR MARNE				Réf échantillon ITGA : IT071903-26274
Réf échantillon client : 35LAM0513P002 / LOGEMENTS COLLECTIFS - - - / Séjour Salon Mur E Enduit Peinture plaque de plâtre				Description ITGA : Enduit plâtreux blanc en vrac / Peinture / Papier
* Enduit plâtreux blanc en vrac + peinture non séparable + papier non séparable	META (1)	1	19/03/2019	Amiante non détecté / -

La reproduction de ce rapport n'est autorisée que sous sa forme intégrale ; ce rapport ne doit pas être reproduit partiellement sans l'approbation du laboratoire.

Sauf demande particulière et écrite du client, les échantillons sont conservés pendant 6 mois et les rapports pendant 2 ans.

DTA 164-01 rev 07

Page 1/2

RAPPORT SYNTHÉTIQUE D'ANALYSE NUMÉRO IT0719-23587 EN DATE DU 19/03/2019
RECHERCHE ET IDENTIFICATION D'AMIANTE SUR PRELEVEMENT(S) DE MATERIAU(X)

Fraction analysée	Technique analytique (Méthode de préparation)	Nombre de préparations	Date d'analyse	Résultat / Variété d'amiante
Réf dossier client : 35LAM0513-01 - 37 RUE DES PECHEURS 77360 VAIRES SUR MARNE Réf échantillon client : 35LAM0513P003 / LOGEMENTS COLLECTIFS - - - / Chambre 2 Mur A Enduit Peinture plaque de plâtre				
Réf échantillon ITGA : IT071903-26275 Description ITGA : Enduit plâtreux blanc en vrac / Peinture / Papier / Carton en faible quantité				
* Enduit plâtreux blanc en vrac + peinture non séparable + papier non séparable + carton en faible quantité non séparable	META (1)	1	19/03/2019	Amiante non détecté / -
Réf dossier client : 35LAM0513-01 - 37 RUE DES PECHEURS 77360 VAIRES SUR MARNE Réf échantillon client : 35LAM0513P004 / LOGEMENTS COLLECTIFS - - - / Salle de bains Plafond Enduit Peinture plaque de plâtre				
Réf échantillon ITGA : IT071903-26276 Description ITGA : Enduit plâtreux blanc en vrac / Peintures multiples / Papier				
* Enduit plâtreux blanc en vrac + peintures multiples non séparable + papier non séparable	META (1)	1	19/03/2019	Amiante non détecté / -

Validé par : Fabien BEILLONET - Analyste



ATTESTATION(S)



Votre attestation Responsabilité Civile

AXA France IARD dont le siège social se situe 313, Terrasses de l'Arche 92727 Nanterre Cedex atteste que :
EXPERT HABITAT & INDUSTRIE INGENIERIE
21 ROUTE D ALBERT
62450 AVESNES LES BAPAUME

Est titulaire du contrat d'assurance n° 10158549604 ayant pris effet le 01/03/2018.
Ce contrat garantit les conséquences pécuniaires de la Responsabilité civile pouvant lui incomber du fait de l'exercice des activités de **DIAGNOSTICS TECHNIQUES IMMOBILIERS** suivantes :

ETAT MENTIONNANT LA PRESENCE OU L'ABSENCE DE MATERIAUX CONTENANT DE L'AMIANTE
DIAGNOSTIC TECHNIQUE AMIANTE
DIAGNOSTIC AMIANTE PARTIES PRIVATIVES
CONTROLE PERIODIQUE (AMIANTE)
CONTROLE VISUEL APRES TRAVAUX (PLOMB - AMIANTE)
REPERAGE AMIANTE AVANT/ APRES TRAVAUX ET DEMOLITION
REPERAGE AMIANTE ET D'HAP SUR SURFACE BITUMEE ET ENROBES
DIAGNOSTIC PLOMB DANS L'EAU
CONSTAT DES RISQUES D'EXPOSITION AU PLOMB (CREP)
DIAGNOSTIC DE RISQUE D'INTOXICATION AU PLOMB DANS LES PEINTURES (DRIPP)
RECHERCHE DE PLOMB AVANT TRAVAUX / DEMOLITION
ETAT RELATIF A LA PRESENCE DE TERMITES
ETAT PARASITAIRE (MERULES, VRILLETTES, LYCTUS)
INFORMATION SUR LA PRESENCE DE RISQUE DE MERULE (LOI ALLUR)
MESURAGE LOI CARREZ ET LOI BOUTIN
CALCULS DES MILLIEMES - TANTIEMES DE COPROPRIETE ET REALISATION DE PLANS ASSOCIES SELON LES TEXTES SUIVANTS : LOI 65-557 DU 10 JUILLET 1965, DECRET 67-223 DU 17 MARS 1967, DECRET 2004- 479 du 27 mai 2004 ET SUIVANTS FIXANT LE STATUT DE LA COPROPRIETE DES IMMEUBLES BATIS.
ETAT DE L'INSTALLATION INTERIEURE DE GAZ
ETAT DES RISQUES NATURELS, MINIERES ET TECHNOLOGIQUES (ENRNMT)
DIAGNOSTIC DE PERFORMANCE ENERGETIQUE DPE INDIVIDUEL POUR MAISONS INDIVIDUELLES, APPARTEMENTS ET LOTS TERTIAIRES AFFECTES A DES IMMEUBLES A USAGE PRINCIPAL D'HABITATION, AINSI QUE LES ATTESTATIONS DE PRISE EN COMPTE DE LA REGLEMENTATION THERMIQUE.

ETAT DES LIEUX LOCATIFS
DIAGNOSTIC DE SECURITE PISCINE
CERTIFICAT DE DECENCE ET CERTIFICAT DE TRAVAUX DE REHABILITATION
DIAGNOSTIC POUR OBTENTION DE PRET A TAUX ZERO INFILTROMETRIE-MESURES DE PERMEABILITE DU BATIMENT ET DES RESEAUX AERAIQUES
THERMOGRAPHIE INFRAROUGE
DIAGNOSTIC RADON : UNIQUEMENT POUR MAISONS INDIVIDUELLES ET IMMEUBLES D'HABITATION, A L'EXCLUSION DES ERP.
DIAGNOSTIC DANS LE CADRE DE LA LOI SRU AVANT MISE EN COPROPRIETE
DIAGNOSTIC DECHETS DE CHANTIER - ARTICLES R 111-43 A R 111-49 DU CODE DE LA CONSTRUCTION ET DE L'HABITATION
DOCUMENT UNIQUE D'EVALUATION DES RISQUES COPROPRIETE - Articles L 230-2, III, R 230-1 DU CODE DU TRAVAIL
DIAGNOSTIC TECHNIQUE GLOBAL (DTG) POUR LES COPROPRIETES - LOI N° 2014-366 POUR L'ACCES AU LOGEMENT ET UN URBANISME RENOVE « ALUR », A L'EXCLUSION DE MISSIONS RELEVANT D'UN PROFESSIONNEL DE LA VENTE OU DE LA LOCATION DE BIENS IMMOBILIERS.
DIAGNOSTIC ACCESSIBILITE HANDICAPES
EXPERTISE EN VALEUR VENALE ET LOCATIVE (SOUS RESERVE D'OBTENTION DE FORMATION)
ETAT DESCRIPTIF DE DIVISION
CENTRE DE FORMATION
MESURES D'EMPOUSSIEREMENT AMIANTE AVEC STRATEGIE D'ECHANTILLONAGE
DIAGNOSTIC QUALITE DE L'AIR INTERIEUR
VERIFICATION PERIODIQUE ET INITIALE DES INSTALLATIONS ELECTRIQUES

PEFC 10-31-1489 / Certifié PEFC
NF ISO 9001:2015

La garantie Responsabilité civile professionnelle s'exerce à concurrence de 5.000.000 € par sinistre et par année d'assurance.
La présente attestation est valable du 1^{er} JANVIER 2019 au 31 DECEMBRE 2019 et ne peut engager l'assureur au-delà des limites et conditions du contrat auquel elle se réfère.
Ce contrat permet à l'assuré de satisfaire à l'obligation d'assurance de responsabilité civile professionnelle résultant des dispositions de l'article R271-2 du Code de la Construction et de l'Habitation (décret n° 2006-1114 du 5 septembre 2006 relatif aux diagnostics techniques immobiliers) pour l'établissement des documents visés à l'article L271-4 dudit Code.
L'assuré doit être titulaire d'une certification de compétence en cours de validité délivrée par un organisme accrédité dans le domaine de la construction ou employer des salariés ou être constituée de personnes physiques qui disposent de ladite certification de compétence en cours de validité pour l'établissement des documents visés aux articles L271-4 et L134-1 du code de la Construction et de l'Habitation.
A défaut la garantie n'est pas acquise.

Le présent document, établi par AXA, est valable jusqu'au 31 DECEMBRE 2019 sous réserve du paiement des cotisations. Il a pour objet d'attester l'existence d'un contrat. Il ne constitue toutefois pas une présomption d'application des garanties et ne peut engager AXA au-delà des clauses, conditions et limites du contrat auquel il se réfère. Les exceptions de garantie opposables au souscripteur le sont également aux bénéficiaires de l'indemnité (résiliation, nullité, règle proportionnelle, exclusions, déchéances, ...).

Toute adjonction autre que le cachet et la signature du représentant de la Société est réputée non écrite.

Fait à Pessac, le 26/11/2018
Pour la compagnie



CERTIFICAT DE COMPETENCES



CERTIFICAT

DE COMPETENCES

Diagnosticqueur immobilier certifié

DEKRA CERTIFICATION SAS certifie que Monsieur

Abdessamad RHENZOUR

est titulaire du certificat de compétences N° DTI3342 pour :

	DU	AU
- Constat de Risque d'Exposition au Plomb	21/11/2017	20/11/2022
- Diagnostic amiante sans mention	23/11/2017	22/11/2022
- Etat relatif à la présence de termites (France Métropolitaine)	22/11/2017	21/11/2022
- Diagnostic de performance énergétique	04/12/2017	03/12/2022
- Etat relatif à l'installation intérieure de gaz	04/12/2017	03/12/2022
- Etat relatif à l'installation intérieure d'électricité	04/12/2017	03/12/2022

Ces compétences répondent aux exigences de compétences définies en vertu du code de la construction et de l'habitation (art. L.271-4 et suivants, R.271-1 et suivants ainsi que leurs arrêtés d'application*) pour les diagnostics réglementaires. La preuve de conformité a été apportée par l'évaluation de certification. Ce certificat est valable à condition que les résultats des divers auxiliaires de surveillance soient pleinement satisfaisants.

* Arrêté du 21 novembre 2006 relatif aux critères de certification des compétences des personnes physiques opérant des constatations de risque d'exposition au plomb dans les immeubles d'habitation et les critères d'accréditation des organismes de certification modifié par l'arrêté du 7 décembre 2011 ; Arrêté du 25 juillet 2016 relatif aux critères de certification des compétences des personnes physiques intervenant en matière de diagnostic de performance énergétique de l'état de conservation des matériels et produits constructifs en bois, en acier et en béton révisé après travaux dans les immeubles bâtis et les critères d'accréditation des organismes de certification ; Arrêté du 30 octobre 2008 relatif aux critères de certification des compétences des personnes physiques réalisant l'état relatif à la présence de termites dans le bâtiment et les critères d'accréditation des organismes de certification modifié par les arrêtés des 14 décembre 2009 et du 7 décembre 2011 ; Arrêté du 18 octobre 2006 relatif aux critères de certification des compétences des personnes physiques réalisant le diagnostic de performance énergétique au moment de la pose en compte les réglementations nationales et les critères d'accréditation des organismes de certification modifié par les arrêtés des 08 décembre 2009 et du 13 décembre 2011 ; Arrêté du 8 avril 2007 relatif aux critères de certification des compétences des personnes physiques réalisant l'état de l'installation intérieure de gaz et les critères d'accréditation des organismes de certification modifié par les arrêtés des 14 décembre 2009 et 13 décembre 2011 ; Arrêté du 8 juillet 2008 relatif aux critères de certification des compétences des personnes physiques réalisant l'état de l'installation intérieure d'électricité et les critères d'accréditation des organismes de certification modifié par les arrêtés des 10 décembre 2009 et 2 décembre 2011.



Le Directeur Général, Yvan MAINGUY
Bagneux, le 04/12/2017

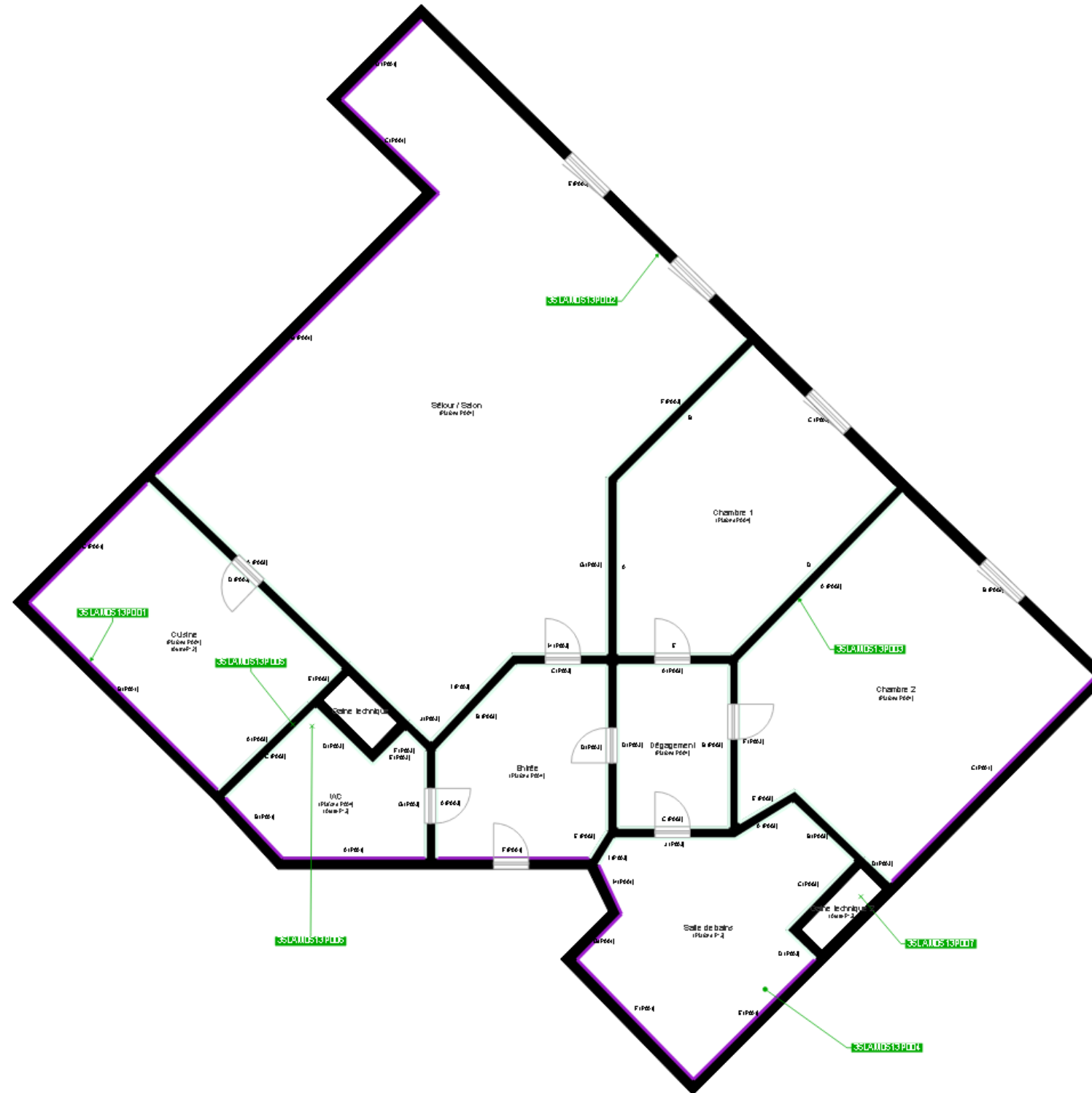


Diagnosticqueur immobilier certifié



cofrac
CERTIFICATION
ET REGULATION

Numéro d'accréditation :
4-0081
Portée disponible
sur www.cofrac.fr



	Cloisons Plaques de plâtre
	Murs Bois
	Murs Brique
	Murs périphériques / Plaques de plâtre
	Murs carreaux de plâtre
	Murs Béton / Enduit
	Murs porteurs et/ou mur de refend / Plaques de plâtre
	Murs périphériques / Doublage (plaque de plâtre + isolant)
	Torchis
	Murs Brique / Enduit
	Murs Brique plâtrière
	Murs Pierre
	Murs Machefer

	Murs amiantés
	Prélèvements de sol amianté
	Prélèvements de sol non amiantés
	Prélèvements de plafond amiantés
	Prélèvements de plafond non amiantés
	Prélèvements de mur amiantés
	Prélèvements de mur non amiantés
	Autres types de prélèvements amiantés
	Autres types de prélèvements non amiantés
	Sols amiantés
	Plafonds amiantés
	Sols et plafonds amiantés
	Conduits amiantés
	Conduits non amiantés